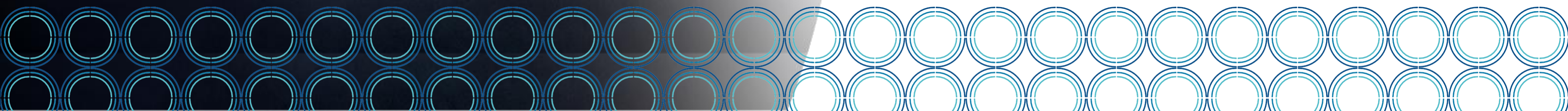




دليل الخدمات

واثق



الفهرس

01	خدمات واثق
02	عملاء واثق
03	الباقات
04	خدمة الاستعلامات
05	خدمة حزمة البيانات
06	خدمة البحث

خدمات واثق



خدمات واثق



اشتراكات الغرف السعودية



الصكوك العقارية

الوكالات العدلية



العنوان الوطني



بيانات عقود الشركات

الهوية الاعتبارية

السجل التجاري

عملاء واثق



عملاء واثق

قطاع الاتصالات



قطاع التأمين



قطاع التجارة الإلكترونية



القطاع البنكي



اللوجستي



القطاع الصناعي والطاقة



القطاع الحكومي



قطاع التمويل



القطاع الائتماني



القطاع البروتوكيمويات



القطاع الاستثماري



قطاع التقنية المالية



القطاع العقاري



قطاع التكنولوجيا



البيانات



الباقات

يتم التسجيل من خلال الباقات التالية: 

04
باقعة مسبقة
الدفع

03
باقعة
الأعمال

02
الباقعة
الأساسية

01
الباقعة
التجريبية

الباقات

باقعة مسبقة الدفع	باقعة الأعمال	الباقة الأساسية	الباقة التجريبية	الباقة
<ul style="list-style-type: none">عدد استعلامات وفق الخطة المرغوبةبيانات لا محدودةدعم فني لا محدود5 استعلامات / ثانيةدفع مسبق وبدون فوترة شهريةآلية تسجيل مؤتمتة	<ul style="list-style-type: none">عدد استعلام لا محدودإتاحة جميع البياناتدعم فني لا محدودعدد الاستعلامات في الثانية حسب الطلبتعيين مدير حساب	<ul style="list-style-type: none">عدد استعلام لا محدودإتاحة جميع البياناتدعم فني لا محدود50 استعلامات / ثانية	<ul style="list-style-type: none">100 عملية استعلام ناجحة خلال 30 يوم أيهما أسبقجميع البيانات والخدماتدعم فني محدود5 استعلامات / ثانية	الباقة
<ul style="list-style-type: none">دفع مسبقتسعيرة حسب الخطة المختارةرصيد استعلامات حسب الخطة المختارة	نموذج اشتراك مرن	فوترة شهرية بناء على عدد الاستعلامات <u>أسعار الاستعلامات</u>	خاضعة للشروط والأحكام	المميزات
إلكتروني من خلال منصة واثق	عن طريق التواصل مع مدير العلاقات	إلكتروني من خلال منصة واثق	إلكتروني من خلال منصة واثق	نموذج الاشتراك
				طريقة الاشتراك

خدمة الاستعلامات



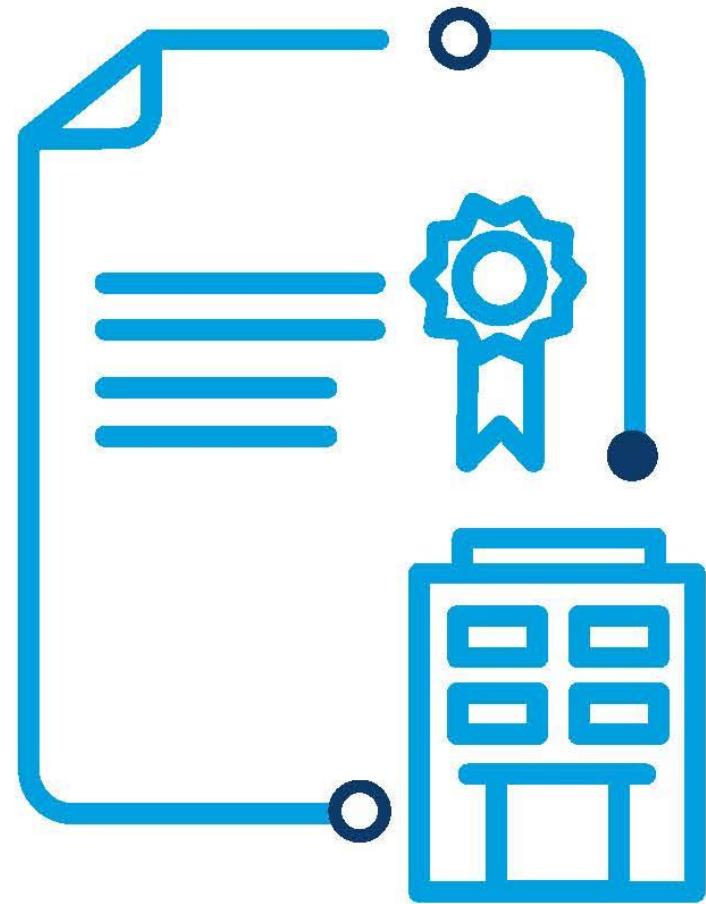
خدمات الاستعلامات

خدمة تتيح للجهات إمكانية الاستعلام عن البيانات واسترجاع المخرجات المطلوبة.

البيانات



خدمة الاستعلام عن السجل التجاري



إمكانية الاستعلام عن جميع بيانات السجل التجاري للشركات والمؤسسات.



وزارة التجارة
Ministry of Commerce

خدمة الاستعلام عن السجل التجاري

خدمة بيانات السجل التجاري كاملة:

المخرجات

- | | | | |
|----|------------------------|----|---------------------------|
| 01 | * الاسم التجاري للسجل | 07 | الرقم الموحد للمنشأة |
| 02 | * تاريخ اصدار السجل | 08 | * رقم السجل التجاري |
| 03 | * تاريخ انتهاء السجل | 09 | رقم السجل التجاري الرئيسي |
| 04 | * نوع المنشأة للسجل | 10 | * حالة السجل |
| 05 | * مصدر السجل | 11 | تاريخ الشطب |
| 06 | رابط الموقع الالكتروني | 12 | هل يملك تجارة الكترونية |

يتبع

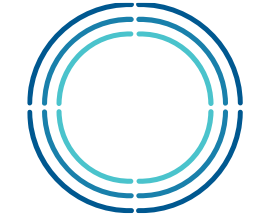
المدخلات

رقم المرجع
رقم السجل التجاري
الرقم الموحد (700)

الأسعار لباقة الاعمال:

- سعر الاستعلام الإيجابي: 12 ريال
- المخرجات حسب الكيان التجاري
- سعر الاستعلام السلبي: 0.25 ريال

خدمة الاستعلام عن السجل التجاري



المخرجات

13	سبب الشطب	18	اسم النشاط	23	* حالة السجل التجاري
14	مدة الشركة	19	* الأنشطة	24	تاريخ الانقضاء/الشطب
15	تاريخ بداية الشركة	20	بيانات السنة المالية: اليوم	25	رقم الهاتف
16	تاريخ نهاية الشركة	21	بيانات السنة المالية: الشهر	26	رقم الفاكس
17	رمز النشاط	22	بيانات السنة المالية: نوع التقييم	27	الرمز البريدي

يتبع

الأسعار لباقة الاعمال:

- سعر الاستعلام الإيجابي: 12 ريال
- المخرجات حسب الكيان التجاري
- سعر الاستعلام السلبي: 0.25 ريال

خدمة الاستعلام عن السجل التجاري



المخرجات

28	الموقع الإلكتروني	33	اسم الشارع للعنوان الوطني	38	مجموع الحصص
29	البريد الإلكتروني	34	*اسم الحي للعنوان الوطني	39	قيمة الحصة الواحدة
30	رقم المبنى للعنوان الوطني	35	المدينة للعنوان الوطني	40	رأس المال المكتتب
31	الرقم الإضافي للعنوان الوطني	36	العنوان العادي	41	رأس المال المدفوع
32	رقم الوحدة للعنوان الوطني	37	*رأس المال	42	رأس المال النقدي

يتبع

الأسعار لباقة الاعمال:

- سعر الاستعلام الإيجابي: 12 ريال
- المخرجات حسب الكيان التجاري
- سعر الاستعلام السلبي: 0.25 ريال

خدمة الاستعلام عن السجل التجاري



المخرجات

53 *نوع هوية المدراء

54 *رقم هوية المدراء

55 تاريخ ميلاد المدراء

56 *نوع ارتباط المدراء

48 *نوع ارتباط الكيان بالسجل

49 عدد أسهم المالك/الشركاء

50 قيمة حصة الشريك

51 *اسم المدراء

52 جنسية المدراء

43 *اسم المالك/الشركاء

44 جنسية المالك/الشركاء

45 *نوع هوية المالك/الشركاء

46 *رقم هوية المالك/الشركاء

47 تاريخ ميلاد المالك/الشركاء

الأسعار لباقة الاعمال:

- سعر الاستعلام الإيجابي: 12 ريال
- المخرجات حسب الكيان التجاري
- سعر الاستعلام السلبي: 0.25 ريال

خدمة الاستعلام عن السجل التجاري

بيانات السجل التجاري العامة:

المدخلات

رقم المرجع
رقم السجل التجاري
الرقم الموحد (700)

المخرجات

- 01 *الاسم التجاري
- 02 *تاريخ إصدار السجل التجاري
- 03 *تاريخ انتهاء السجل التجاري
- 04 *نوع المنشأة التجارية
- 05 *مصدر السجل التجاري
- 06 مدة الشركة
- 07 تاريخ بداية الشركة
- 08 تاريخ نهاية الشركة
- 09 *رقم السجل التجاري
- 10 رقم السجل التجاري الرئيسي

يتبع

الأسعار لباقة الاعمال:

- سعر الاستعلام الإيجابي: 3.5 ريال
- المخرجات حسب الكيان التجاري
- سعر الاستعلام السلبي: 0.25 ريال

خدمة الاستعلام عن السجل التجاري

بيانات السجل التجاري العامة:

المخرجات

11	الرقم الموحد (700)	14	سبب الشطب	17	*اسم النشاط
12	*حالة السجل التجاري (قائم / مشطوب / منتهي)	15	نموذج قائمة نشاط الآيزيك	18	السنة المالية
13	تاريخ الشطب	16	كود النشاط		

الأسعار لباقة الاعمال:

- سعر الاستعلام الإيجابي: 3.5 ريال
- المخرجات حسب الكيان التجاري
- سعر الاستعلام السلبي: 0.25 ريال

خدمة الاستعلام عن السجل التجاري



عنوان السجل:

المدخلات

رقم المرجع
رقم السجل التجاري
الرقم الموحد (700)

المخرجات

01 رقم مبنى
02 الرقم الإضافي
03 اسم الشارع
04 *العنوان العادي في حال عدم وجود العنوان الوطني

05 الحي
06 المدينة
07 الرمز البريدي

الأسعار لباقة الاعمال:

- سعر الاستعلام الإيجابي: 2 ريال
- المخرجات حسب الكيان التجاري
- سعر الاستعلام السلبي: 0.25 ريال

خدمة الاستعلام عن السجل التجاري

تفاصيل رأس المال:

المدخلات

رقم المرجع
رقم السجل التجاري
الرقم الموحد (700)

المخرجات

01 رأس المال

02 مجموع الحصص

03 قيمة الحصة الواحدة

04 رأس المال المكتتب

05 رأس المال المدفوع

06 رأس المال النقدي

07 رأس المال العيني

الأسعار لباقة الاعمال:

- سعر الاستعلام الإيجابي: 5 ريال
- المخرجات حسب الكيان التجاري
- سعر الاستعلام السلبي: 0.25 ريال

خدمة الاستعلام عن السجل التجاري

حالة السجل:

المدخلات

رقم المرجع
رقم السجل التجاري
الرقم الموحد (700)

المخرجات

01 تاريخ الانتهاء أو الشطب

02 حالة السجل التجاري

الأسعار لباقة الاعمال:

- سعر الاستعلام الإيجابي: 1 ريال
- المخرجات حسب الكيان التجاري
- سعر الاستعلام السلبي: 0.25 ريال

خدمة الاستعلام عن السجل التجاري

شجرة السجلات التجارية:

المخرجات

01 الرقم الموحد

02 *رقم السجل

03 *نوع السجل

04 *اسم السجل

05 نوع الكيان

المدخلات

رقم المرجع

رقم السجل التجاري

الرقم الموحد (700)

الأسعار لباقة الاعمال:

- سعر الاستعلام الإيجابي: 2 ريال
- المخرجات حسب الكيان التجاري
- سعر الاستعلام السلبي: 0.25 ريال

خدمة الاستعلام عن السجل التجاري



بيانات المدراء:

المدخلات

رقم المرجع
رقم السجل التجاري
الرقم الموحد (700)

الأسعار لباقة الاعمال:

- سعر الاستعلام الإيجابي: 3 ريال
- المخرجات حسب الكيان التجاري
- سعر الاستعلام السلبي: 0.25 ريال

المخرجات

05 مصدر الهوية

06 تاريخ الميلاد

07 *نوع الارتباط

01 *الاسم

02 الجنسية

03 *نوع الكيان (الهوية)

04 *رقم الهوية

خدمة الاستعلام عن السجل التجاري

بيانات الملاك/الشركاء:

المدخلات

رقم المرجع
رقم السجل التجاري
الرقم الموحد (700)

الأسعار لباقة الاعمال:

- سعر الاستعلام الإيجابي : 2 ريال
- سعر الاستعلام السلبي: 0.25 ريال

المخرجات

01 *الاسم

02 الجنسية

03 نوع الكيان

04 *رقم الهوية

05 تاريخ الميلاد

06 *نوع الارتباط

07 عدد أسهم الشريك

08 قيمة الحصة الواحدة

خدمة الاستعلام عن السجل التجاري

السجلات التابعة للسجل أو الهوية:

المخرجات

04 *نوع السجل

05 نوع الكيان

06 *صفة الارتباط

01 الرقم الموحد

02 *رقم السجل

03 *اسم السجل

المدخلات

رقم المرجع

نوع المرجع (رقم السجل
التجاري - الرقم الموحد -
الهوية السعودية - إقامة
- جواز سفر)

الأسعار لباقة الاعمال:

- سعر الاستعلام الإيجابي للأفراد: 5 ريال
- سعر الاستعلام الإيجابي للشركات: 2 ريال
- سعر الاستعلام السلبي: 0.25 ريال

خدمة الاستعلام عن السجل التجاري

التحقق من شراكة / امتلاك كيان للسجلات التجارية:

المخرجات

01 *يملك / لا يملك سجلات تابعة

المدخلات

رقم المرجع

نوع المرجع (رقم السجل
التجاري - الرقم الموحد -
العوية السعودية - إقامة
- جواز سفر)

الأسعار لباقة الاعمال:

- سعر الاستعلام الإيجابي: 2 ريال
- المخرجات حسب الكيان التجاري
- سعر الاستعلام السلبي: 0.25 ريال

خدمة الاستعلام عن اشتراكات الغرف التجارية



إمكانية الاستعلام عن تفاصيل اشتراك السجل التجاري في الغرف التجارية.

خدمة الاستعلام عن اشتراكات الغرفة التجارية

خدمة بيانات اشتراك الغرفة التجارية للسجل التجاري:

المدخلات

رقم المرجع (رقم السجل
التجاري - الرقم الموحد)

المخرجات

01 *رقم اشتراك الغرفة التجارية

02 الرقم الموحد للغرفة التجارية

03 *تاريخ بداية الاشتراك الحالي

04 *تاريخ نهاية الاشتراك الحالي

05 *حالة اشتراك الغرفة التجارية

06 *وقت استرجاع البيانات

07 *الرمز

08 *الاسم العربي

09 *الاسم الانجليزي

10 الاسم

الأسعار لباقة الاعمال:

- سعر الاستعلام الإيجابي: 3 ريال
- سعر الاستعلام السلبي: 1.5 ريال
- المخرجات حسب الكيان التجاري

خدمة الاستعلام عن الوكالات العدلية



إتاحة بيانات الوكالات العدلية بكامل تفاصيلها من وزارة العدل.



خدمة الاستعلام عن بيانات الوكالات العدلية

خدمة بيانات الوكالة الشرعية:

المدخلات

- رقم الوكالة
- هوية الموكل
- هوية الوكيل

المخرجات

01 رقم الوكالة

02 حالة الوكالة

03 تاريخ انتهاء الوكالة

04 نوع الوكالة

05 رقم الوكالة الأصلية

06 رقم هوية الموكل

07 اسم الموكل

08 تاريخ الميلاد

09 رمز صفة الموكل

10 اسم صفة الموكل

11 رقم هوية الوكيل

12 اسم الوكيل

الأسعار لباقة الاعمال:

- سعر الاستعلام الإيجابي: 2 ريال
- المخرجات حسب الكيان التجاري
- سعر الاستعلام السلبي: 0.25 ريال

خدمة الاستعلام عن بيانات الوكالات العدلية

المخرجات

13	تاريخ الميلاد
14	اسم صفة الوكيل
15	آلية ممارسات الصلاحيات (منفردين، مجتمعين)
16	نص الوكالة
17	معرف نص الوكالة
18	النص
19	النوع

الأسعار لباقة الاعمال:

- سعر الاستعلام الإيجابي: 2 ريال
- المخرجات حسب الكيان التجاري
- سعر الاستعلام السلبي: 0.25 ريال

خدمة الاستعلام عن الصكوك العقارية



إمكانية معرفة حالة الصك العقاري وتفاصيله من وزارة العدل.

خدمة الاستعلام عن الصكوك العقارية

خدمة بيانات صك ملكية:

المدخلات

رقم الصك

رقم الهوية

نوع الهوية
(الهوية السعودية - إقامة
- سجل تجاري)

الأسعار لباقة الاعمال:

- سعر الاستعلام الإيجابي: 5 ريال
- المخرجات حسب الكيان التجاري
- سعر الاستعلام السلبي: 0.25 ريال

المخرجات

01 *الرقم التسلسلي

02 *الرمز

03 *تاريخ الاصدار

04 *المساحة

05 *المساحة كتابة

06 ملاحظات

07 *هل الصك محجوز

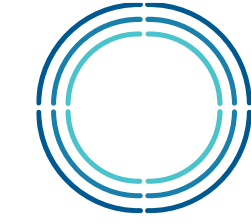
08 *هل الصك وقف

09 *هل الصك مرهون

10 *هل الصك عليه وصية

يتبع

خدمة الاستعلام عن الصكوك العقارية



المخرجات

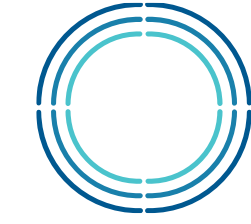
11	*المعرّف لكتابة العدل	16	*الاسم لحالة الصك	21	*الطول
12	*الاسم لكتابة العدل	17	*نوع الحد	22	*وصف الطول
13	*المعرّف لمدينة الصك	18	*المعرّف لبيانات الحد	23	*اسم المالك
14	*الاسم لمدينة الصك	19	*الاسم لبيانات الحد	24	تاريخ الميلاد
15	*المعرّف لحالة الصك	20	*الوصف	25	*هل الحالة متوفى

يتبع

الأسعار لباقة الاعمال:

- سعر الاستعلام الإيجابي: 5 ريال
- المخرجات حسب الكيان التجاري
- سعر الاستعلام السلبي: 0.25 ريال

خدمة الاستعلام عن الصكوك العقارية



المخرجات

26	*رقم الهوية	31	المعرّف لنوع العملية التي صدر منها الصك	26	*رقم الهوية
27	*النوع	32	الاسم لنوع العملية التي صدر منها الصك	27	*النوع
28	*النسبة	33	*نسبة الاحتواء	28	*النسبة
29	*النص	34	*مساحة الاحتواء	29	*النص
30	*المساحة	35	*رقم العقار	30	*المساحة
36	*نوع العقار				
37	*رقم القطعة				
38	*رقم المخطط				
39	*المساحة				
40	*وصف المساحة				

يتبع

الأسعار لباقة الاعمال:

- سعر الاستعلام الإيجابي: 5 ريال
- المخرجات حسب الكيان التجاري
- سعر الاستعلام السلبي: 0.25 ريال

خدمة الاستعلام عن الصكوك العقارية



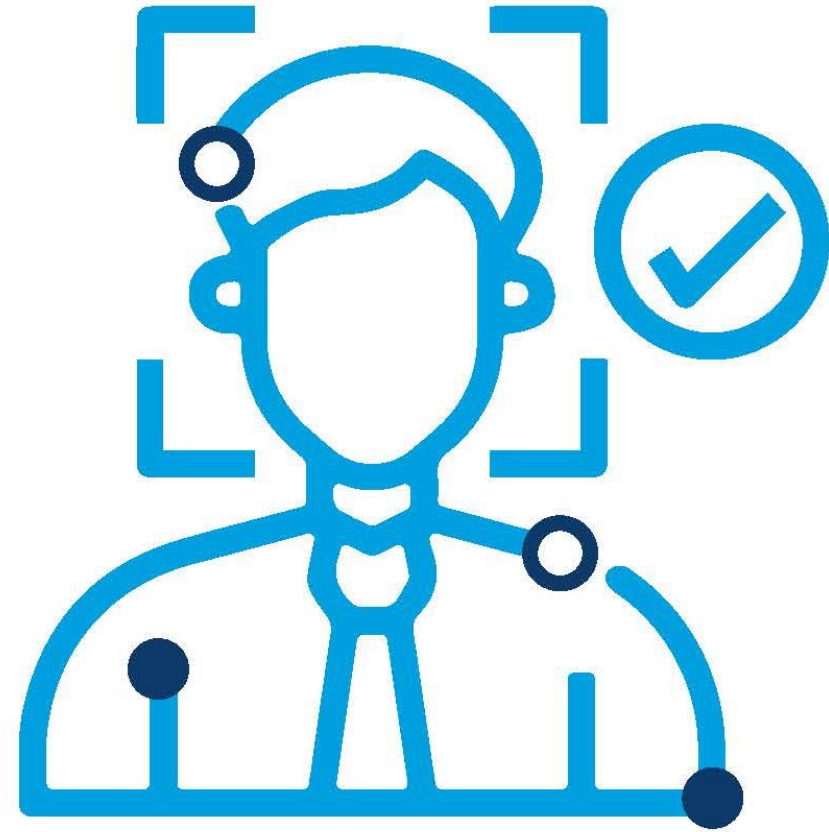
المخرجات

41	*هل مسجل حدود وأطوال
42	*الحي
43	*وصف الموقع
44	*وصف الحدود
45	رقم الطابق
46	ملاحظات
47	*المعرّف لبيانات المنطقة
48	*الاسم لبيانات المنطقة
49	*نوع الحد
50	*المعرّف لبيانات الحد
51	*الاسم لبيانات الحد
52	*الوصف
53	*الطول
54	*وصف الطول

الأسعار لباقة الاعمال:

- سعر الاستعلام الإيجابي: 5 ريال
- المخرجات حسب الكيان التجاري
- سعر الاستعلام السلبي: 0.25 ريال

خدمة الاستعلام عن الهوية الاعتيادية



إمكانية معرفة المفوضين من الشركات والمؤسسات
على الخدمات الحكومية.

خدمة الاستعلام عن الهوية الاعتبارية

خدمة الاستعلام عن كافة بيانات التفويض الإلكتروني:

المخرجات

- | | |
|------------------|--------------------------|
| 01 الاسم | 06 *رقم التفويض |
| 02 تاريخ الميلاد | 07 *تاريخ انتهاء التفويض |
| 03 الجنسية | 08 *رمز الجهة |
| 04 رقم الهوية | 09 *اسم الجهة |
| 05 نوع الهوية | 10 *رمز الخدمة |

يتبع

المدخلات

- | |
|--|
| رقم هوية المفوض |
| نوع هوية المفوض
(الهوية السعودية - إقامة) |
| أو
رقم التفويض |

الأسعار لباقة الاعمال:

- سعر الاستعلام الإيجابي: 5 ريال
- المخرجات حسب الكيان التجاري
- سعر الاستعلام السلبي: 0.25 ريال

خدمة الاستعلام عن الهوية الاعتبارية



المخرجات

11 * اسم الخدمة

12 * رمز الصلاحية

13 * اسم الصلاحية

14 رقم المرجع

الأسعار لباقة الاعمال:

- سعر الاستعلام الإيجابي: 5 ريال
- المخرجات حسب الكيان التجاري
- سعر الاستعلام السلبي: 0.25 ريال

خدمة الاستعلام عن الهوية الاعتيادية

خدمة الاستعلام عن التفاويض المرتبطة بالهوية:

المخرجات

01	الاسم	06	*رقم التفاويض
02	تاريخ الميلاد	07	*تاريخ انتهاء التفاويض
03	الجنسية	08	*رمز الجهة
04	رقم الهوية	09	*اسم الجهة
05	نوع الهوية	10	*رمز الخدمة

يتبع

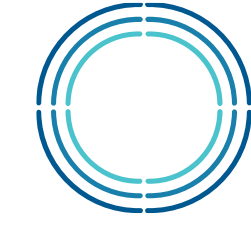
المدخلات

رقم الهوية
نوع الهوية (الهوية السعودية - إقامة)
إما رقم المرجع
نوع المرجع (رقم السجل التجاري - الرقم الموحد)
أو الرمز - النوع (خدمة - صلاحية)

الأسعار لباقة الاعمال:

- سعر الاستعلام الإيجابي: 5 ريال
- المخرجات حسب الكيان التجاري
- سعر الاستعلام السلبي: 0.25 ريال

خدمة الاستعلام عن الهوية الاعتبارية



المخرجات

رقم المرجع 14

* اسم الصلاحية 13

* اسم الخدمة 11

* رمز الصلاحية 12

الأسعار لباقة الاعمال:

- سعر الاستعلام الإيجابي: 5 ريال
- المخرجات حسب الكيان التجاري
- سعر الاستعلام السلبي: 0.25 ريال

خدمة الاستعلام عن الهوية الاعتبارية

خدمة الاستعلام عن جميع المفوضين على السجل التجاري:

المخرجات

- | | | | |
|----|---------------|----|------------------------|
| 01 | * الاسم | 06 | * رقم التفويض |
| 02 | تاريخ الميلاد | 07 | * تاريخ انتهاء التفويض |
| 03 | الجنسية | 08 | * رمز الجهة |
| 04 | * رقم الهوية | 09 | * اسم الجهة |
| 05 | * نوع الهوية | 10 | * رمز الخدمة |

يتبع

المدخلات

- | |
|--|
| رقم المرجع |
| نوع المرجع (سجل
تجاري - الرقم الموحد) |
| الرمز |

الأسعار لباقة الاعمال:

- سعر الاستعلام الإيجابي: 5 ريال
- المخرجات حسب الكيان التجاري
- سعر الاستعلام السلبي: 0.25 ريال

خدمة الاستعلام عن الهوية الاعتبارية



المخرجات

11 *اسم الخدمة

12 *رمز الصلاحية

13 *اسم الصلاحية

الأسعار لباقة الاعمال:

- سعر الاستعلام الإيجابي: 5 ريال
- المخرجات حسب الكيان التجاري
- سعر الاستعلام السلبي: 0.25 ريال

خدمة الاستعلام عن الهوية الاعتبارية

التحقق من ارتباط صاحب رقم الجوال بالسجل التجاري :

المخرجات

01 نعم / لا

المدخلات

رقم الجوال

السجل التجاري

الأسعار لباقة الاعمال:

- سعر الاستعلام الإيجابي: 0.85 ريال
- سعر الاستعلام السلبي: 0.25 ريال

خدمة بيانات عقود الشركات وصلاحيات المدراء



خدمة مقدمة من وزارة التجارة تتيح للمستخدمين إمكانية الاستعلام عن كامل بيانات عقود التأسيس بجميع البنود والاستعلام عن صلاحيات المدراء.

خدمة بيانات عقود الشركات وصلاحيات المدراء



01 استرجاع بيانات عقد تأسيس الشركة والبيانات الأساسية للشركاء والمدراء

المخرجات

- 01 رقم العقد
- 02 رقم نسخة العقد
- 03 تاريخ العقد
- 04 مدة الشركة
- 05 تاريخ التأسيس
- 06 عنوان الشركة

يتبع

المدخلات

- رقم السجل التجاري
- أو الرقم الوطني الموحد

الأسعار لباقة الاعمال:

- سعر الاستعلام الإيجابي: 12 ريال
- سعر الاستعلام السلبي: 0.25 ريال

خدمة بيانات عقود الشركات وصلات المراجع



المخرجات

07	نوع السجل التجاري	12	مدينة المقر الرئيسي للشركة	17	وسائل توجيه تبليغات الشركة
08	وصف نوع السجل التجاري	13	شكل الشركة	18	ادارة الشركة
09	الرقم الموحد للسجل التجاري	14	صفات الشركة	19	قرارات الشركاء
10	رقم السجل التجاري	15	أغراض الشركة	20	رأس مال الشركة
11	اسم الشركة	16	أنشطة الشركة	21	رأس المال النقدي

يتبع

الأسعار لباقة الاعمال:

- سعر الاستعلام الإيجابي: 12 ريال
- سعر الاستعلام السلبي: 0.25 ريال

خدمة بيانات عقود الشركات وصلاحيات المدراء



المخرجات

22	رأس المال العيني	27	رأس المال العيني	32	نموذج بيانات توزيع الأرباح والخسائر
23	إجمالي عدد الحصص النقدية	28	رأس المال المصرح به	33	اسم فئة السهم
24	إجمالي عدد الحصص العينية	29	رأس المال المدفوع	34	وصف نوع السهم
25	رأس المال للشركات المساهمة	30	السنة المالية للشركة	35	عدد الأسهم
26	رأس المال النقدي	31	شهر/يوم/ سنة نهاية السنة الدولي	36	قيمة السهم

يتبع

الأسعار لباقة الاعمال:

- سعر الاستعلام الإيجابي: 12 ريال
- سعر الاستعلام السلبي: 0.25 ريال

خدمة بيانات عقود الشركات وصلات المديراء



المخرجات

هل الشريك قاصر/فاقد الأهلية؟ 47

بيانات الوصي 48

حصة الشريك 49

قائمة أسهم الشريك 50

نسب الربح والخسارة على الشركاء 51

الاسم الرباعي للشريك الأجنبي 42

تاريخ الميلاد 43

المهنة 44

الجنس 45

الجنسية 46

نوع الشريك 37

طبيعة الشراكة 38

رقم رخصة الاستثمار للشريك الأجنبي 39

رقم الهوية 40

نوع الهوية 41

يتبع

الأسعار لباقة الاعمال:

- سعر الاستعلام الإيجابي: 12 ريال
- سعر الاستعلام السلبي: 0.25 ريال

خدمة بيانات عقود الشركات وصلاحيات المدراء



المخرجات

52	نوع هوية المدير	56	الجنسية
53	رقم هوية المدير	57	هل المدير شريك؟
54	الاسم الرباعي للمدير	58	منصب المدير بالمجلس
55	تاريخ الميلاد		

الأسعار لباقة الاعمال:

- سعر الاستعلام الإيجابي: 12 ريال
- سعر الاستعلام السلبي: 0.25 ريال

خدمة بيانات عقود الشركات وصلاحيات المدراء



02 استرجاع البيانات الأساسية للإدارة في عقد تأسيس الشركة

المخرجات

- | | | | |
|----|----------------------|----|----------------------|
| 01 | الهيكل الإداري | 07 | الجنس |
| 02 | آلية تعريف الإدارة | 08 | المهنة |
| 03 | نوع هوية المدير | 09 | هل المدير شريك؟ |
| 04 | رقم هوية المدير | 10 | منصب المدير بالمجلس |
| 05 | الاسم الرباعي للمدير | 11 | بيانات مجلس المديرين |
| 06 | تاريخ الميلاد | 12 | بيانات مجلس الإدارة |

المدخلات

- رقم السجل التجاري
- أو الرقم الوطني الموحد

الأسعار لباقة الاعمال:

- سعر الاستعلام الإيجابي: 5 ريال
- سعر الاستعلام السلبي: 0.25 ريال

يتبع

خدمة بيانات عقود الشركات وصلاحيات المدراء

المخرجات

13 عدد أعضاء مجلس الإدارة

15 نصاب اجتماع الإدارة

14 عدد سنوات المجلس

16 النصاب القانوني لاجتماع الإدارة

الأسعار لباقة الأعمال:

- سعر الاستعلام الإيجابي: 5 ريال
- سعر الاستعلام السلبي: 0.25 ريال

خدمة بيانات عقود الشركات وصلاحيات المدراء



03 استرجاع بيانات وصلاحيات المدير

المخرجات

- | | | | |
|----|----------------------|----|--------------------------------------|
| 01 | نوع هوية المدير | 07 | هل المدير شريك؟ |
| 02 | رقم هوية المدير | 08 | منصب المدير بالمجلس |
| 03 | الاسم الرباعي للمدير | 09 | قائمة صلاحيات المدير / مجلس المديرين |
| 04 | تاريخ الميلاد | 10 | رمز الصلاحية |
| 05 | الجنس | 11 | وصف الصلاحية |
| 06 | الجنسية | 12 | جواز التوكيل |

يتبع

المدخلات

رقم السجل التجاري أو
الرقم الوطني الموحد

نوع الهوية

رقم هوية المدير

رمز الصلاحية للمدير

الأسعار لباقة الاعمال:

- سعر الاستعلام الإيجابي: 12 ريال
- سعر الاستعلام السلبي: 0.25 ريال

خدمة بيانات عقود الشركات وصلاحيات المدراء



المخرجات

13 جواز الإنابة

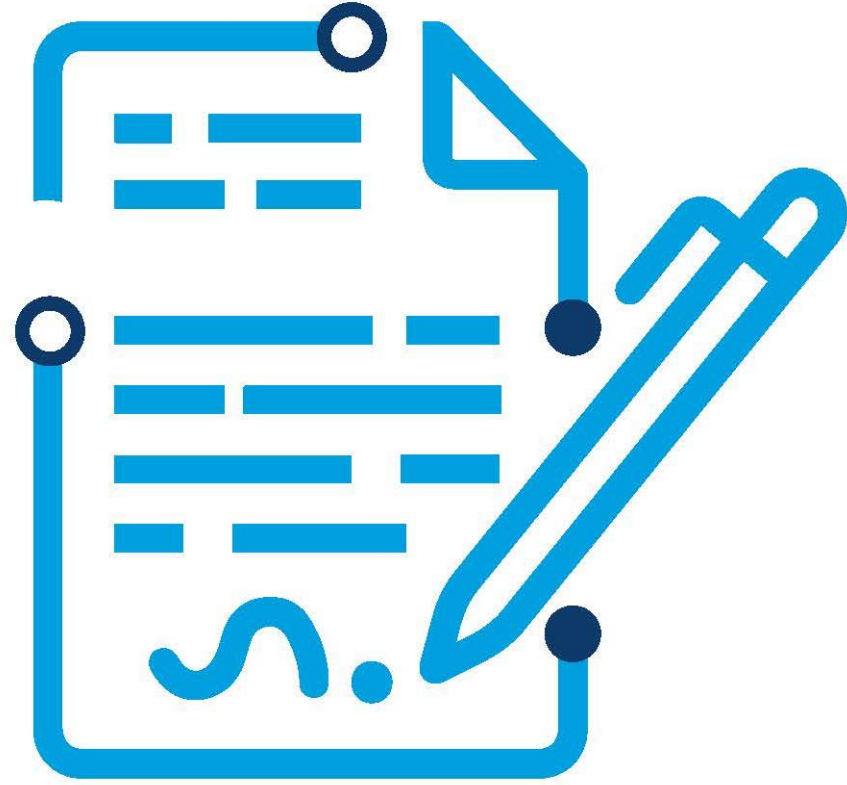
14 شرط خاص بالصلاحية

15 طريقة ممارسة الصلاحية

الأسعار لباقة الاعمال:

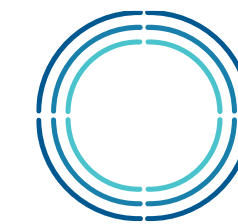
- سعر الاستعلام الإيجابي: 12 ريال
- سعر الاستعلام السلبي: 0.25 ريال

خدمة بيانات العنوان الوطني للمنشآت



خدمة مقدمة من البريد السعودي - سبل تتيح
للمستفيدين إمكانية الاستعلام عن كامل بيانات
العنوان الوطني للمنشآت.

الاستعلام عن بيانات العنوان الوطني للمنشآت



المخرجات

- | | | | |
|----|---------------|----|-------------------|
| 01 | رقم المبنى | 06 | المدينة |
| 02 | اسم الشارع | 07 | اسم المنشأة |
| 03 | اسم الحي | 08 | خطوط الطول والعرض |
| 04 | الرمز البريدي | 09 | عنوان رئيسي؟ |
| 05 | الرمز الاضافي | 10 | المفتاح الرئيسي |
| | | 11 | حالة الاشتراك |

المدخلات

رقم السجل التجاري

الرقم الوطني الموحد

الأسعار لباقة باقة الأعمال:

- سعر الاستعلام الإيجابي: 2 ريال
- سعر الاستعلام السلبي: 0.25 ريال

خدمة البحث



خدمة البحث

خدمة تتيح البحث عن السجلات التجارية باسم السجل التجاري أو نوع النشاط أو رقم السجل أو الأنشطة.

البيانات



قرياً

خدمة حزمة البيانات



خدمة حزمة البيانات

خدمة تتيح إمكانية الاستعلام بعدد محدد من السجلات التجارية على شكل حزم وذلك بهدف تحديث وتدقيق قواعد البيانات لدى المشترك.

خدمة حزمة البيانات

	اسم الباقة
	السعر
	الحد الأدنى للاستعلام
تجاري +	
9 ريال	
12,000	
تجاري - شركات	
7 ريال	
15,000	
تجاري المعلومات الأساسية	
4 ريال	
25,000	

تجاري - المعلومات الأساسية:

- | | | | | | |
|----|-----------------------------------|----|---------------|----|---------------------------------|
| 01 | الاسم التجاري | 06 | النشاط | 11 | حالة السجل التجاري (قائم/مشطوب) |
| 02 | تاريخ إصدار السجل التجاري | 07 | رأس المال | 12 | تاريخ الانتهاء/الشط |
| 03 | نوع السجل التجاري (رئيسي/فرعي) | 08 | العنوان | 13 | رقم الموحد 700 |
| 04 | نوع المنشأة التجارية (مؤسسة/شركة) | 09 | صندوق البريد | 14 | رقم السجل التجاري |
| 05 | مصدر السجل التجاري | 10 | الرمز البريدي | 15 | رقم السجل التجاري الرئيسي |

يتبع

تجاري - المعلومات الأساسية:

16 نموذج قائمة نشاط الايزيك للسجل

17 تاريخ الشطب

18 سبب الشطب

19 مدة الشركة

20 تاريخ بداية الشركة

21 تاريخ نهاية الشركة

22 النشاط

23 السنة المالية

تجاري - شركات:

01	الاسم التجاري	07	رأس المال	13	رقم الموحد 700
02	تاريخ إصدار السجل التجاري	08	العنوان	14	رقم السجل التجاري
03	نوع السجل التجاري (رئيسي/فرعي)	09	صندوق البريد	15	رقم السجل التجاري الرئيسي
04	نوع المنشأة التجارية (مؤسسة/شركة)	10	الرمز البريدي	16	نموذج قائمة نشاط الايزيك للسجل
05	مصدر السجل التجاري	11	حالة السجل التجاري (قائم/مشطوب)	17	تاريخ الشطب
06	النشاط	12	تاريخ الانتحاء/الشطب	18	سبب الشطب

يتبع

تجاري - شركات:

29 نوع الارتباط

30 الجنسية

31 تاريخ الميلاد

24 اسماء الشركاء في السجل التجاري (شركة)

25 عدد اسهم الشريك

26 قيمة الحصة الواحدة

27 رقم السجل المدني/الاقامة/السجل التجاري

28 نوع الكيان (الهوية)

19 مدة الشركة

20 تاريخ بداية الشركة

21 تاريخ نهاية الشركة

22 النشاط

23 السنة المالية

تجاري+:

01	الاسم التجاري	08	العنوان	15	رقم السجل التجاري الرئيسي
02	تاريخ إصدار السجل التجاري	09	صندوق البريد	16	نموذج قائمة نشاط الايزيك للسجل
03	نوع السجل التجاري (رئيسي/فرعي)	10	الرمز البريدي	17	تاريخ الشطب
04	نوع المنشأة التجارية (مؤسسة/شركة)	11	حالة السجل التجاري (قائم/مشطوب)	18	سبب الشطب
05	مصدر السجل التجاري	12	تاريخ الانتحاء/الشطب	19	مدة الشركة
06	النشاط	13	رقم الموحد 700	20	تاريخ بداية الشركة
07	رأس المال	14	رقم السجل التجاري	21	تاريخ نهاية الشركة

يتبع

تجاري+:

النشاط	22	نوع الارتباط	29	تاريخ الميلاد	36
السنة المالية	23	الجنسية	30	نوع الكيان (الهوية)	37
اسماء الشركاء في السجل التجاري (شركة)	24	تاريخ الميلاد	31	نوع الارتباط	38
عدد اسهم الشريك	25	اسم مدير المنشأة التجارية	32	رأس المال	39
قيمة الحصة الواحدة	26	رقم السجل المدني/الاقامة	33	مجموع الحصص	40
رقم السجل المدني/الاقامة/السجل التجاري	27	المصدر	34	قيمة الحصة الواحدة	41
نوع الكيان (الهوية)	28	الجنسية	35		

شكراً لكم

للاشتراك: sales@wathq.sa

 wathq.sa

 |  |  @wathq_sa

